



ASSISTENTIEWONINGEN SINT-FELIX

Informatiebrochure

OVER ONS



EVEN VOORSTELLEN

VZW Sint-Felix staat reeds tientallen jaren in voor warme en kwaliteitsvolle zorg voor de ouderen van Herne en omstreken. Vanuit een christelijke visie en zonder winstoogmerk tracht Sint-Felix een warme thuis te bieden aan elke oudere die dat wenst en/of nodig heeft.

Onze voorziening ligt in het centrum van het landelijke Herne, in het hartje van het Pajottenland. Onze gebouwen geven uitzicht op de groene en landelijke Aerebeekvallei.

In de loop der jaren heeft de infrastructuur, maar ook de zorg die wordt aangeboden, een grondige evolutie gekend. Voor 1998 stond het mooie kloostergebouw in de schaduw van de kerktoren te pronken naast de dekenij.

Sinds de nieuwbouw van 1997 omvat Sint-Felix een woonzorgcentrum met 60 woongelegenheden, 4 kamers kortverblijf en 13 assistentiewoningen. Die laatste woonvorm wordt op heden vervangen door een nieuwbouw van 38 assistentiewoningen.

Deze informatiebrochure richt zich hoofdzakelijk tot onze nieuwbouw van assistentiewoningen. De informatie is onder voorbehoud van latere wijzigingen in functie van de verdere evolutie van de bouwwerken.

Kenmerkend voor Sint-Felix is onze kleinschaligheid, die maakt dat nauwe banden gecreëerd worden en zowel gebruikers van de assistentiewoningen, bewoners van het woonzorgcentrum als personeelsleden elkaar goed kennen, wat het wonen en leven hier aangenaam maakt.

Het pionierswerk van de Zwartzusters Augustinessen van Halle groeide de laatste decennia uit tot een hechte samenwerking tussen onze verschillende woonzorgcentra, allen gelokaliseerd in Vlaams-Brabant. Dit partnerschap werd in 2015 vastgelegd door de oprichting van een overkoepelende vzw: Solidum.

WAT IS EEN ASSISTENTIEWONING?

Een assistentiewoning is een modern aangepast appartement voor 65-plussers (25% van het aantal erkende assistentiewoningen mag bewoond worden door gebruikers jonger dan 65), alleenstaanden of koppels. Het is zo ingericht dat mensen op leeftijd er comfortabel en zelfstandig kunnen wonen. U kan, als u dat wenst gebruik maken van poetshulp, warme maaltijden of zorg via thuiszorgdiensten.

In nood kan u een beroep doen op 'crisis- en/of overbruggingszorg'. Crisiszorg is een onmiddellijke en aangepaste interventie in geval van een noodsituatie die niet op voorhand kan worden ingeschat en waar onmiddellijk zorg dient te worden aangeboden.

Overbruggingszorg is de aangepaste zorg die aansluit bij crisiszorg en die gedurende een korte periode wordt verleend in afwachting dat de zorg wordt verleend die de gebruiker zelf heeft gekozen, zoals eventuele bemiddeling met de thuiszorgdiensten voor uw poetshulp, verzorging en/of verpleging.



AANBOD ASSISTENTIEWONINGEN

Onze 38 nieuwe assistentiewoningen liggen naast het woonzorgcentrum. Het feit dat de assistentiewoningen zich naast het woonzorgcentrum bevinden, garandeert gebruikers crisiszorg en overbruggingszorg. Als u bijvoorbeeld valt of plots ziek wordt, dan kunt u met een simpele druk op de noodknop snel hulp vragen.

Bovendien krijgt u voorrang bij een eventuele opname in het woonzorgcentrum wanneer zorgbehoevendheid toeneemt.

U combineert de vrijheid en zelfstandigheid van een eigen woning met de mogelijkheid een beroep te kunnen doen op bovenstaande services en een waaier aan mogelijkheden in dienstverlening:

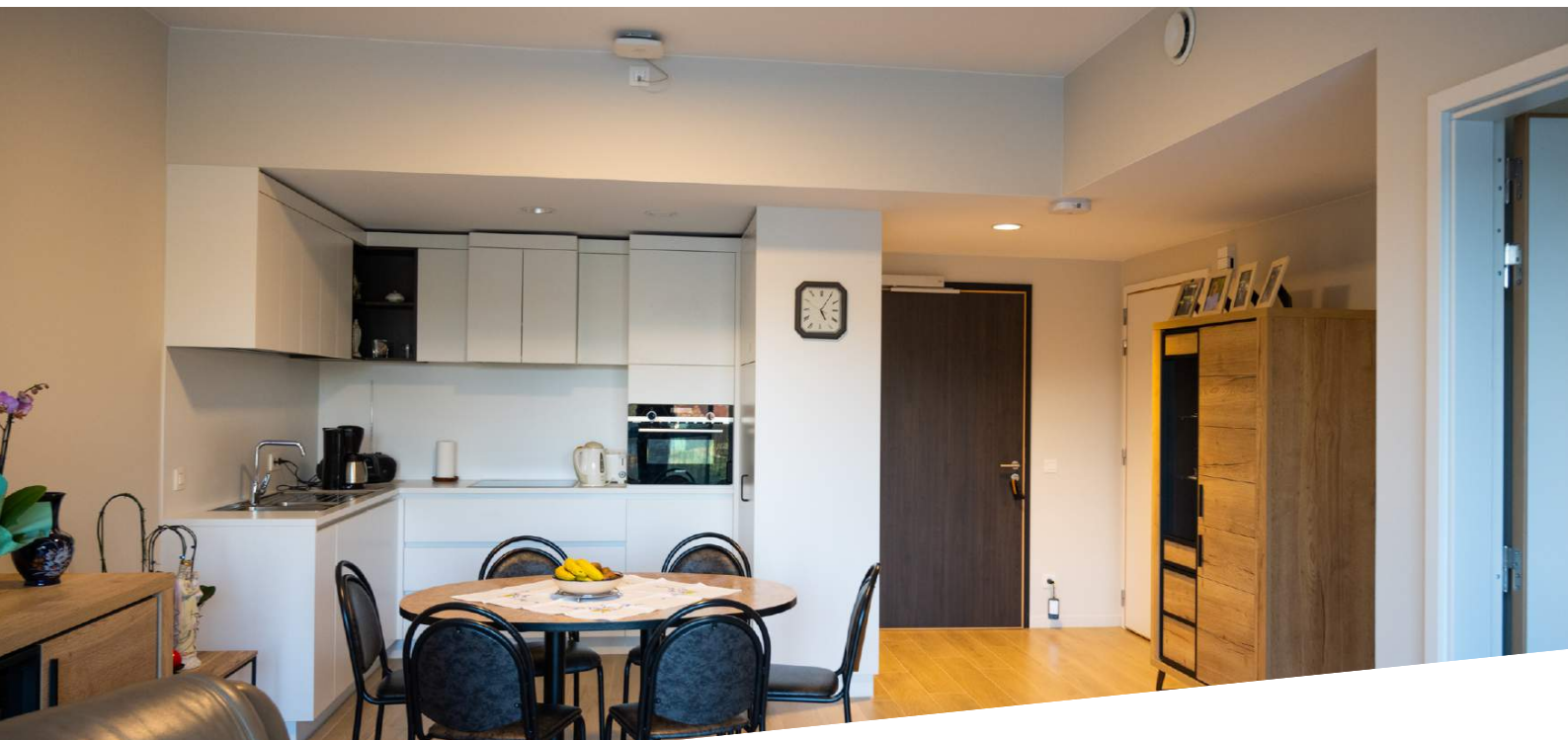
- Middagmaal (soep, hoofdgerecht en dessert)
- Extra aankopen via keuken woonzorgcentrum
- Wassalon, kapsalon en pedicure
- Kinesithérapie + bepaalde animatieactiviteiten
- Woonassistent als aanspreekpunt bij vragen
- Horeca en winkels: supermarkt, slager, bakker, elektrowinkel, bankkantoren, brasserie, restaurant, cafés,... in een straal van 100-500m. Mobiele winkels van de groentenman en de melkboer komen wekelijks langs. Beiden stallen hun marktswagen op de parking achteraan. De zuivelman heeft niet alleen zuivelproducten bij, maar ook snoepgoed, een assortiment koeken en soms ook fruit.

Dankzij de verbinding met en de wisselwerking tussen de assistentiewoningen en het woonzorgcentrum kunnen gebruikers en bewoners hun sociale contacten onderhouden met mekaar, bijvoorbeeld in de gemeenschappelijke ruimtes en cafetaria.

Bovendien krijgt u voorrang bij een eventuele opname in het woonzorgcentrum wanneer uw zorgbehoevendheid toeneemt.

Van bij de aanvang van het nieuwbouwproject is de vormgeving, ingekaderd in zijn omgeving, een prioriteit geweest. Er werd naar een vorm gezocht die niet alleen van buiten uit mooi oogt, maar die ook binnenin een gezellige sfeer koppelt aan een eigentijds comfort met een hoogwaardige afwerking.

De assistentiewoningen zijn vanaf oktober 2021 bewoonbaar. Indien u interesse heeft, kan u zich vrijblijvend inschrijven op onze wachtlijst. Dat kan via de contactgegevens op pagina 2.



DE INRICHTING VAN DE ASSISTENTIEWONINGEN

Elke assistentiewoning is volledig rolstoeltoegankelijk. De oppervlaktes van de assistentiewoningen verschillen naargelang hun ligging in het gebouw. De assistentiewoningen zijn niet bemeubeld.

U kunt dus uw eigen meubels meebrengen. Alle assistentiewoningen hebben eenzelfde indeling:

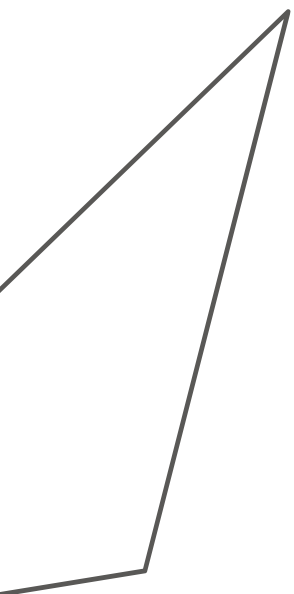
- Volledig ingerichte keuken met apparatuur
- Minstens 1 afzonderlijke slaapkamer
- Badkamer met wastafel, toilet en douche
- Ruime woon- en leefruimte met terras/balkon
- Berging
- Verwarming
- Geautomatiseerde zonnescermen
- Vliegenhorren
- Verlichtingsarmaturen
- Gordijnen
- Voorziening van branddetectie, parlofoon en noodoproepsysteem
- Aansluiting telefoon, tv en internet (Wi-Fi)
- Ruime parking in de onmiddellijke omgeving



Onderstaande tabel toont de beschikbare types assistentiewoningen.

Type	Aantal m ²	Aantal slaapkamers	Dagprijs in euro	Aantal ter beschikking
1	59.49	1	43	23
2	75.24	2	60	9
3	81.72	1	60	2
4	93.24	2	66	2
5	99.65	2	66	1
6	70.93	2	60	1

Een eerste indexatie van de dagprijs gebeurt ten vroegste vanaf 1 januari 2023.







De keuken



De badkamer



Met terras en
uitzicht

WAT ZIT ER IN DE DAGPRIJS?

- Het gebruik van het noodoproepsysteem
- 24/7 permanentie van gekwalificeerd personeel van het woonzorgcentrum voor het beantwoorden van noodoproepen (garantie en diensten met betrekking tot crisis- en overbruggingszorg)
- Informatie/advies door woonassistent met betrekking tot thuiszorgdiensten (poets, verzorging en verpleging) en bij het vervullen van sociale en administratieve formaliteiten
- Onderhoud en energieverbruik (water, verwarming, elektriciteit) van gemeenschappelijke ruimten, technische installaties en onderhoud van tuin
- Telecom: ter beschikking gestelde videofoon inclusief gebruik van het oproepsysteem en digitaal tv-sigitaal (niet de gebruikskosten)
- Mogelijkheid tot deelname aan bepaalde activiteiten in het woonzorgcentrum
- Collectieve verzekeringen burgerlijke aansprakelijkheid (incl. familiale verzekering), brand en aanverwante gevaren
- Brandverzekering van persoonlijke inboedel voor een geplafonneerd bedrag van 20.000 euro (op heden)
- Containerkosten (huisvuil)
- Apotheekdienst
- Verlichtingsarmaturen
- Gordijnen

WAT IS ER NIET INBEGREPEN?

- Energie (water, verwarming en elektriciteit) eigen assistentiewoning
- Telefoon (zelf te voorzien), gebruikskosten voor kabel-tv en wifi
- Gereserveerde, niet-overdekte parkeerplaats: 20 euro/maand
- Maaltijden (8,50 euro) en drank
- Zorg- en dienstverlening thuiszorgdiensten (arts, thuisverpleging, poetshulp, ...) en medicatie
- Technische dienst/klusjesdienst
- Kapsalon en pedicure
- Was- en droogmachine (4 euro per wasbeurt en 2 euro per droogbeurt)

INLICHTINGEN

Indien u nog bijkomende informatie of een bezoek wenst, mag u ons steeds contacteren:

CONTACT

Woonassistent
Mevr. Christiane Vannerom

Lindestraat 1, 1540 Herne
Telefoonnummer: 02 398 01 10
e-mail: wzc@sintfelix.be

Een afspraak kan elke werkdag
tussen 9u-12u en 13u-17u.

Tot binnenkort!

